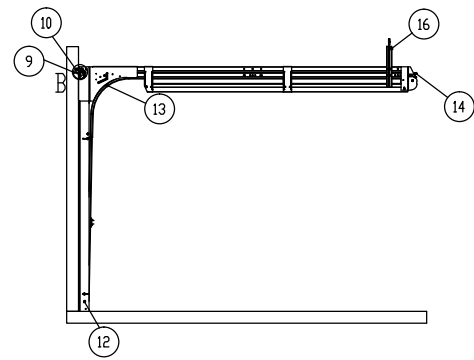
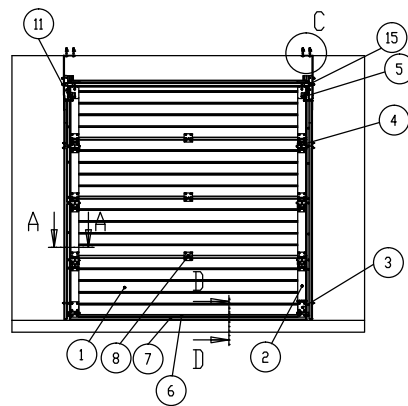


Ryterna R40 UM Garažo vartai

Vartų dalių sąrašas



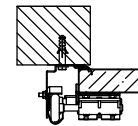
Nr.	Detalės
1	Vartų sekcija
2	Sekcijos antgalis
3	Apatinis ratuko laikiklis
4	Šoninis ratuko laikiklis
5	Viršutinis ratuko laikiklis
6	Apatinis profilis
7	Apatinis sandarinimas
8	Vidurinis lankstas
9	Viršutinis profilis
10	Viršutinis sandarinimas
11	PVC Spyruoklės vamzdis
12	Vertikalus kampas
13	Bėgis
14	Liniuotė (papildomai)
15	Liniuotės laikiklis (papildomai)
16	Kreipiančiųjų tvirtinimo profilis

Vartų skerspjūviai ir detalūs vaizdai

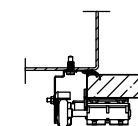
A-A(5:1)

Vertikalaus kampo tvirtinimo į sieną tipai:

a) Tvirtinimas į betoną arba mūrą

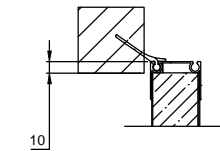


b) Tvirtinimas į medį arba metalinį vamzdį



B(10:1)

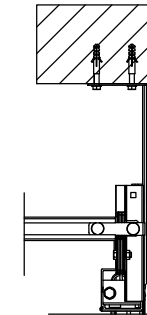
Viršutinio sandarinimo pozicija



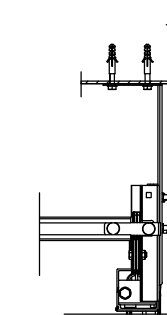
C(5:1)

Horizontalaus bėgio tvirtinimo į lubas tipai:

a) Tvirtinimas į betoną



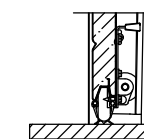
b) Tvirtinimas į medį arba metalinį vamzdį



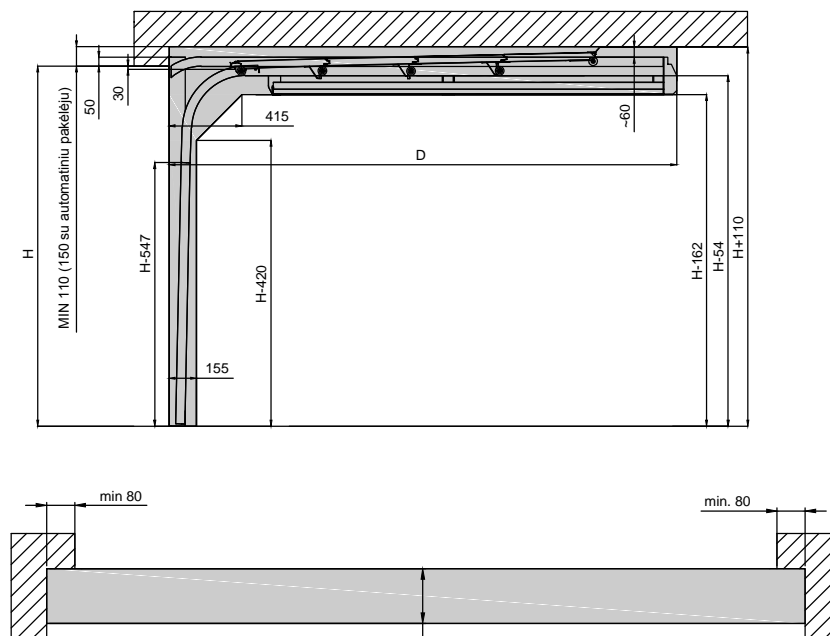
D-D(5:1)

Apatinis sandarinimas ir durelių slenksčiai:

a) Be durelių



Vartams reikalinga vieta



Vidus



Ryterna Group

Tel.: +370 37 490990

www.Ryterna.eu

Braižė

Juozas Petrikas

Data

2016.02.10